

CONSULTOR TÉCNICO EN MATERIA de discapacidad intelectual y psicosocial

Identifica las barreras que enfrenta una persona con discapacidad, propone los ajustes de procedimientos adecuados a cada caso y sirve como enlace de comunicación entre las partes de un juicio



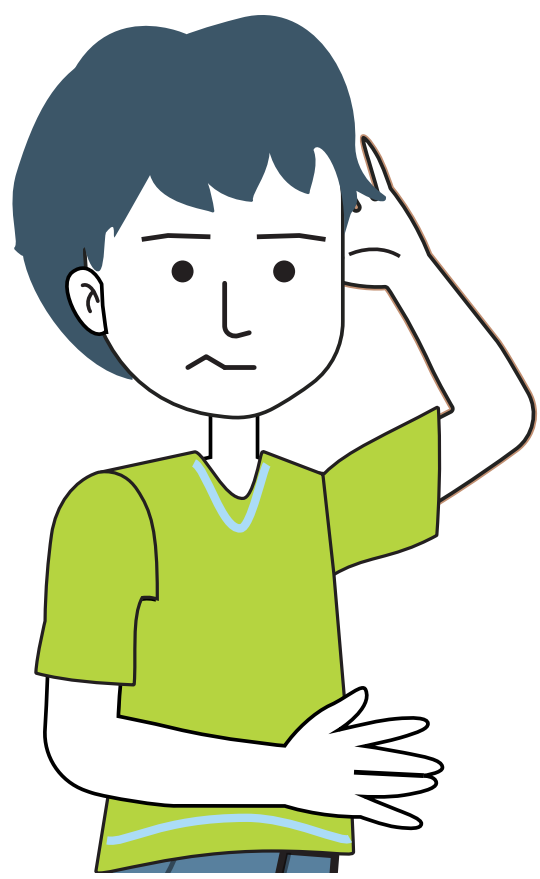
Contribuye

al acceso a la justicia



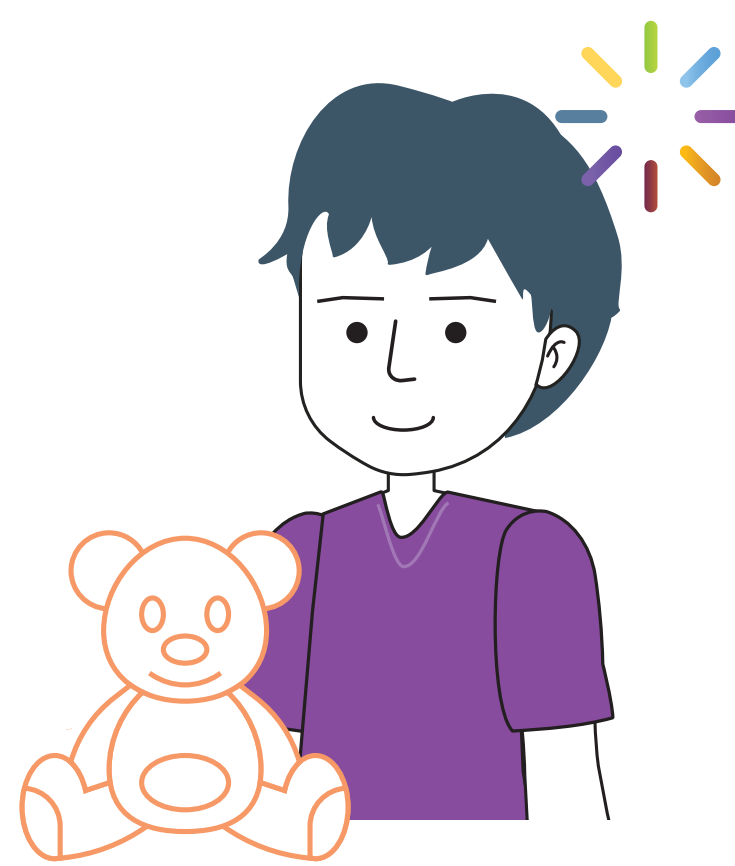
Apoya

a la persona con discapacidad para establecer la comunicación con las partes y lograr igualdad procesal



Valora

las circunstancias y necesidades concretas



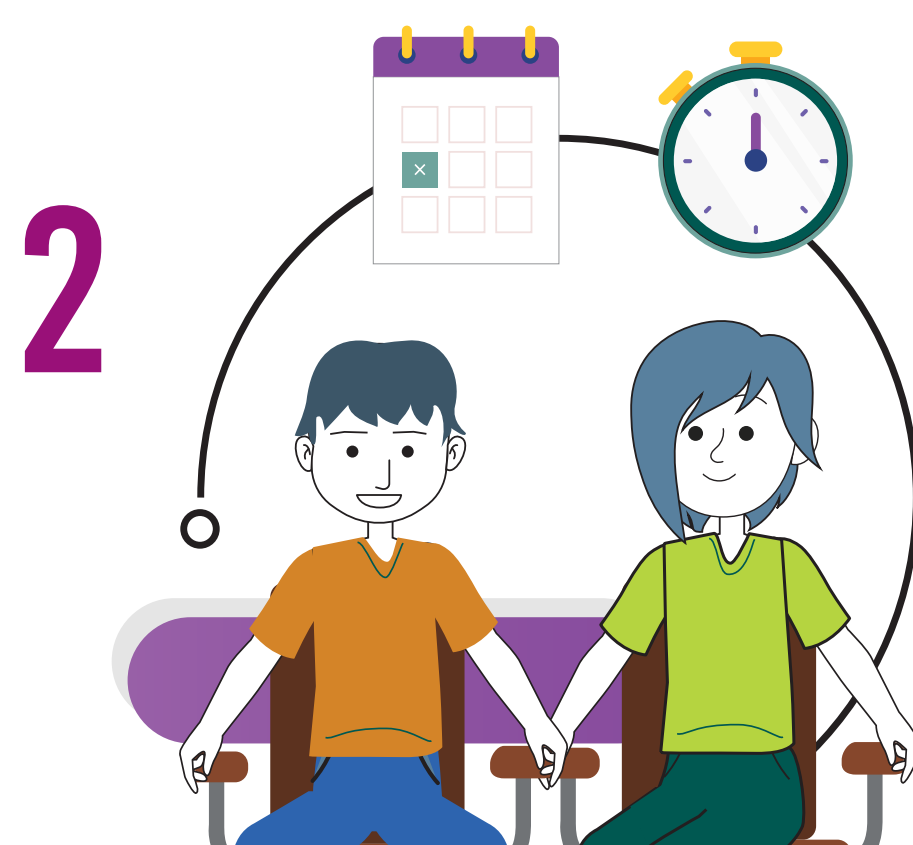
Proporciona

a la persona con discapacidad herramientas que permitan su participación efectiva

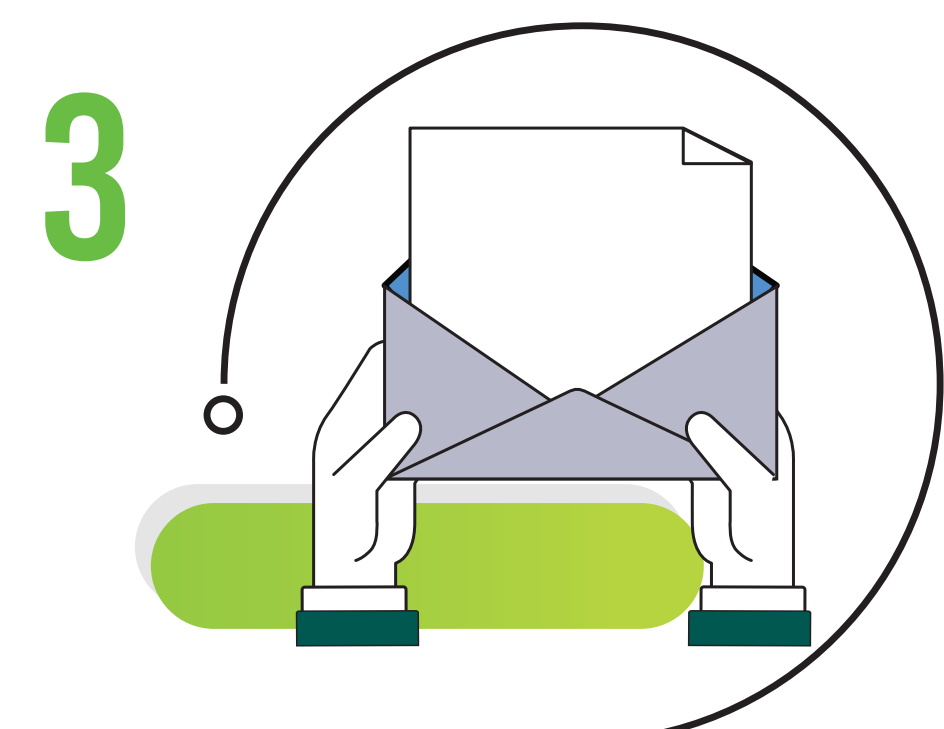
¿Cómo solicitar un consultor técnico?



1
Solicitud firmada por la autoridad judicial



2
Enviar la petición (horario y lugar) con el mayor tiempo posible de anticipación



3
"DOCUMENTA" recibe solicitud (diana@documenta.org.mx y/o facilitadores@documenta.org.mx)



DESCARGUE AQUÍ